



**SAMSUNG**  
Mobile Présente



**TRICK OR TREAT**

Pour Halloween

Tente ta chance et gagne plein de cadeaux !



**TRICK OR TREAT**

Je Joue

mentions légales :

L'ensemble des données et des informations personnelles et des données relatives aux utilisateurs sont traitées et stockées par Samsung Electronics France. Les données sont traitées et stockées par Samsung Electronics France. Les données sont traitées et stockées par Samsung Electronics France.

consultez le règlement













MZELLE FRAÏSE  SKAB

MONSTRES



*Pin Up*











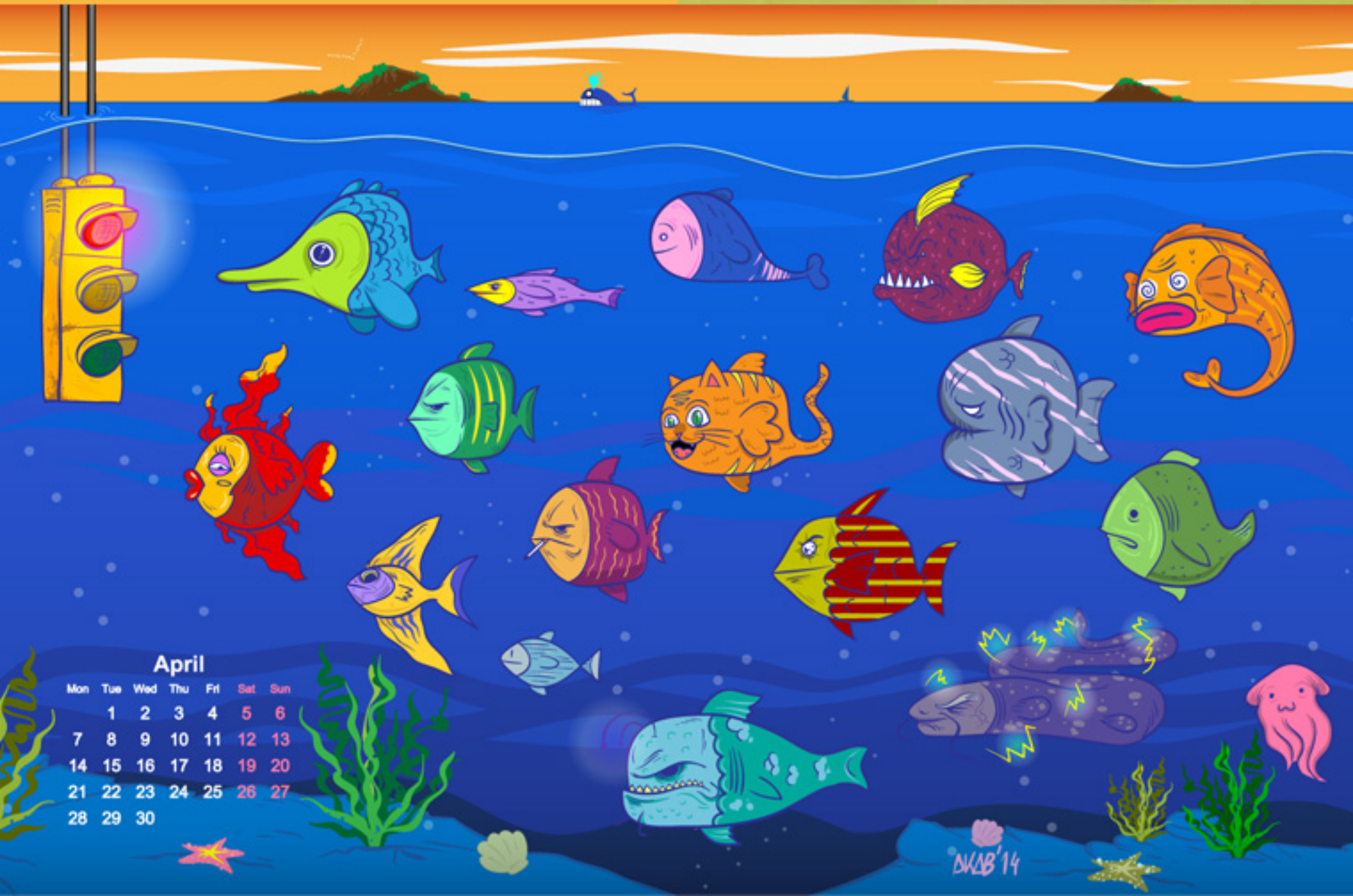








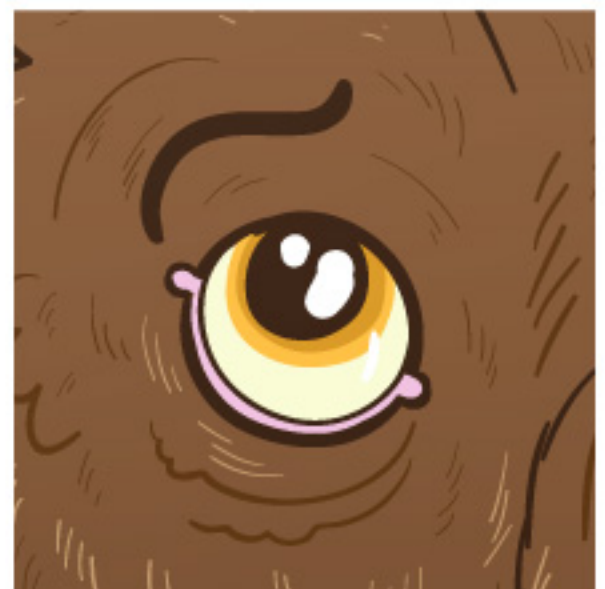




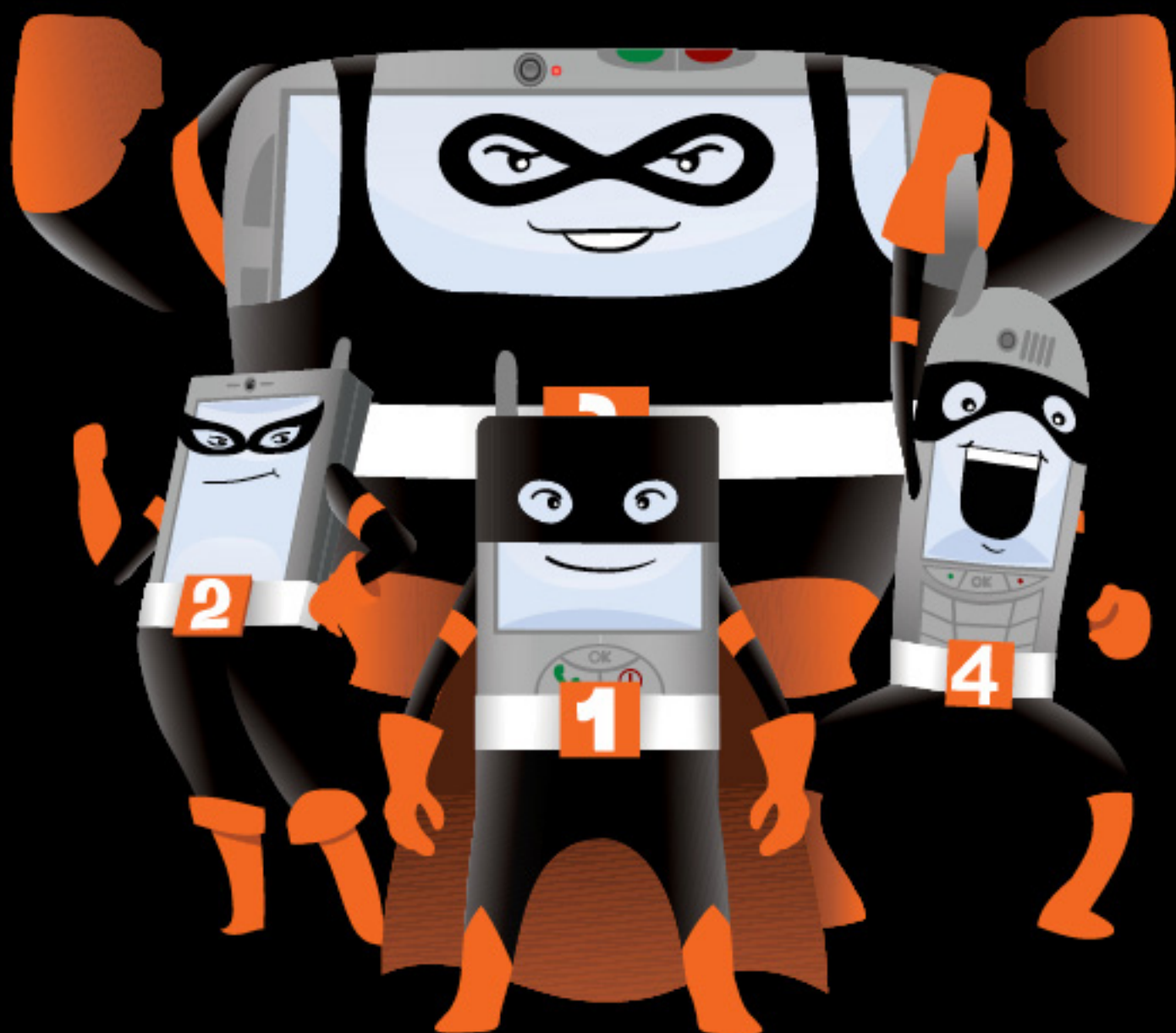




















des points cumulés

des cadeaux toute l'année

ma fidélité récompensée



cinéphile avéré

beaucoup de films regardés

ma conso vod maîtrisée



un nouveau boulot trouvé

ma ligne à transférer

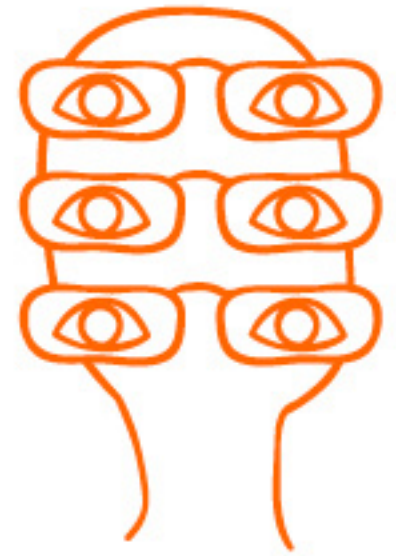
mon suivi de commande pour m'informer



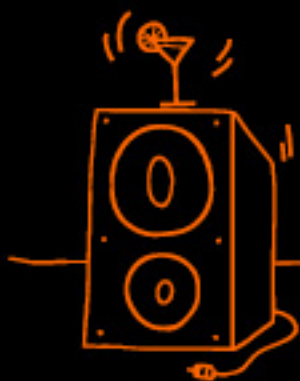
rouler en vélo

anger bio

ma facture électronique écolo







une fête à organiser



130 SMS à envoyer



mon option SMS ajoutée



une soirée à organiser



30 SMS à envoyer



mon option SMS ajoutée



un soda



un geste maladroit



un nouveau mobile pour moi



lui parler



sans compter



un forfait changé





## THE RESIDENTS MYSTERY

Chapter I :  
THE RESIDENTS CODEPREMIÈRE PARTIE :  
MEN WITHOUT FACES

## VOIX OFF DU COMMENTATEUR :

1969 est une année musicalement et historiquement chargée : Woodstock puis Altamont, l'enlèvement de la guerre du Vietnam, l'affaire Charles Manson, la dissolution des Beatles et l'apparition des Residents à San Francisco au moment où la révolution psychédélique se retrouve dans une impasse.

Cette concordance de faits pose de multiples questions. Et si le groupe le plus populaire en 1969, les Beatles, s'était reformé sous un autre nom dans un collectif de créateurs masqués pour jouer de l'anonymat ?

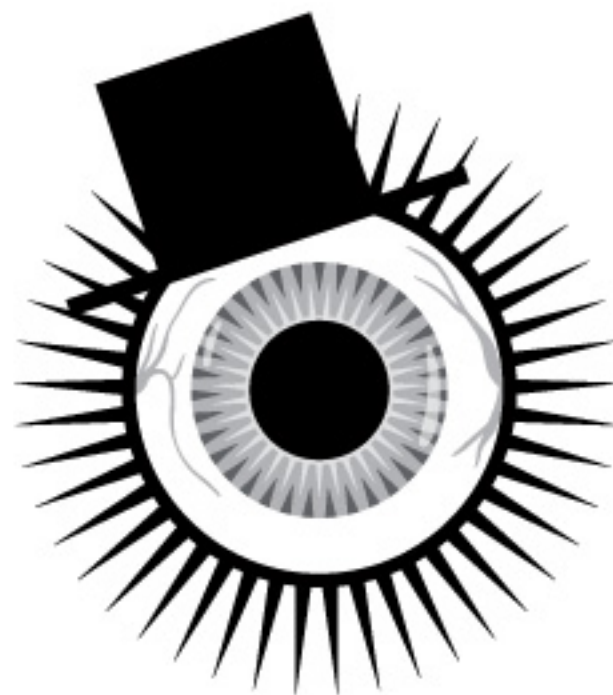
Cette rumeur persistante reste crédible quarante ans plus tard car si l'un des créateurs masqués décide il est aisément remplaçable à l'insu de tous. Par ailleurs, les documents exhaustifs suite au scandale du Watergate révèlent qu'à la même époque, Elvis Presley avait proposé ses services à Richard Nixon pour lutter contre l'influence néfaste des Beatles sur la jeunesse américaine ; Elvis les accusait d'être anti-américains et de faire l'apologie des drogues.

Et si les Residents étaient membres de la CIA ? Des agents fidèles menant une double vie ? The Cryptic Corporation permettant de blanchir l'argent d'un programme secret très lucratif ?

Et si, dans ce cas, The Residents avaient été créés par la CIA pour espionner de l'intérieur le milieu du rock libertaire et contestataire particulièrement actif à San Francisco, le berceau de la contre culture ?

Et si The Residents faisaient partie d'une expérience à plus long terme pour tester le public pop-rock, pour modifier la conscience des spectateurs avec des messages subliminaux glissés dans les visuels, les paroles et les harmonies étranges du groupe ? Des messages cryptés que seuls pourraient décoder les membres d'une élite des services secrets ou les hauts initiés d'une société ésotérique ?

SCÉNARIO



## THE RESIDENTS MYSTERY

Chapter I :  
THE RESIDENTS CODEQUATRIÈME PARTIE :  
THE ORIGIN OF THE REALITY

À la demande des Residents, Stéphane Blanquet, le graphiste et réalisateur de films d'animation, réalisera cette partie du film dont le scénario nous a été transmis d'une façon qui ne peut être divulguée. Voici les premiers dessins préparatoires et le synopsis du mini-métrage qui conclura le documentaire. Chacun sera libre de l'interpréter comme il le peut.

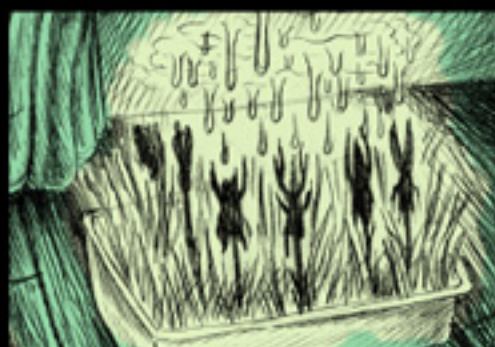
## SYNOPSIS

Dans une petite chambre, allongée sur un lit, une femme s'endort, bercée par un thème musical des Residents. Elle sert contre sa poitrine une marionnette : une représentation miniature de Randy le vieillard masqué de The Talking Light Show. Les marionnettes masquées de Chuck et Bob sont posées sur un oreiller à ses côtés.

Pendant son sommeil, des formes se développent sur la peau de la dormeuse, des formes de végétaux.

Elle rêve alors que sous son lit, dans un petit jardin, elle fait pousser des créatures hybrides entre le végétal et l'humain.

Des seins de la dormeuse, suinte un liquide laiteux qui arrose le sol en terre battue du jardin et fait éclore des fleurs représentant des visages presque humain.





KIDAM présente



INVESTIGATION BEHIND THE MASKS :

# THE RESIDENTS MYSTERY

Chapter I :  
THE RESIDENTS CODE

---

Documentaire d'investigation musicale, ésotérique et psychédélique de :

**JEAN MICHEL ROUX**

incluant des séquences en animation de :

**STEPHANE BLANQUET**





# *Irriality*

## GÉNÉRATIONS COMMUNICANTES





# GÉNÉRATIONS COMMUNICANTES

Petite histoire des outils de communication...

*Avant 1980*



## 1843 : Le télécopieur

Bien avant le téléphone fixe, le franco-suisse Puthomme invente le Pantélégraphe qui ne cessera d'être perfectionné pour devenir le télécopieur ou le fax. A partir des années 1970, le fax se popularise : équipé d'un scanner, la numérisation permet la transmission d'une page de format A4 en 5 secondes !



*La Grand-Mère*



## 1876 : Le téléphone

Avant l'installation de l'automatique sur l'ensemble du territoire français à la fin des années 1970, les communications se font manuellement par les opératrices surnommées « les demoiselles du téléphone ».

## 1946 : Le Télex

Ce service arrivé en France en 1946 vient remplacer le télégraphe et permet la transmission à distance de messages dactylographiques aux moyens de téléimprimeurs. Vers la fin des années 1960, toute entreprise importante dispose de son adresse Télex.



! 3 millions de lignes sont encore en service  
■ dans le monde dont 400 000 en Allemagne.

0100101





# GÉNÉRATIONS COMMUNICANTES

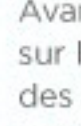
Petite histoire des outils de communication...

## Avant 1980



### 1843 : Le télécopieur

Bien avant le téléphone fixe, le franco-suisse Puthomme invente le Pantélégraphe qui ne cessera d'être perfectionné pour devenir le télécopieur ou le fax. A partir des années 1970, le fax se popularise : équipé d'un scanner, la numérisation permet la transmission d'une page de format A4 en 5 secondes !



### 1876 : Le téléphone

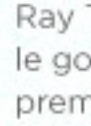
Avant l'installation de l'automatique sur l'ensemble du territoire français à la fin des années 1970, les communications se font manuellement par les opératrices surnommées « les demoiselles du téléphone ».



### 1946 : Le Télex

Ce service arrivé en France en 1946 vient remplacer le télégraphe et permet la transmission à distance de messages dactylographiques aux moyens de téléimprimeurs. Vers la fin des années 1960, toute entreprise importante dispose de son adresse Télex.

! 3 millions de lignes sont encore en service dans le monde dont 400 000 en Allemagne.



### 1971 : L'email

Ray Tomlinson, ingénieur travaillant pour le gouvernement américain envoie en 1971 le premier e-mail. L'adresse électronique est alors inventée et se compose du nom de la personne suivi de l'organisme auquel elle appartient. Pour séparer les deux on utilise l'arobase qui se prononce "at" en anglais, l'équivalent de "chez".

! Le premier email est envoyé via l'ARPAnet, ancêtre de notre Internet.



## Génération 1980



### RIP 1981-1982 : Le minitel

Invention franco-française, le minitel est testé en 1981 à Vélizy pour la première fois puis il est mis en service en 1982 par le Ministère des Postes et Télécommunications. Le service est définitivement fermé en juin 2012. Début 2012, encore 400 000 irréductibles utilisaient le minitel en France.



### 1983 : Le Dyna TAC 8000x

Premier téléphone portable, il pèse 800g, mesure 25 cm (35 si on compte l'antenne) et ne dispose que d'une heure de batterie pour dix heures de recharge.

! Le Dyna TAC 8000x est aussi connu comme le « Zach Morris Phone » avec son utilisation dans la série américaine « Sauvé par le gong ».



### 1983 : Internet

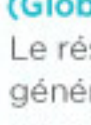
Le réseau ARPAnet, premier réseau à transfert de paquets, adopte la norme TCP/IP. C'est le début d'Internet, avec à l'époque, environ 1 000 ordinateurs connectés.

## Génération 1990



### RIP 1991-1997 : Le Bi-Bop

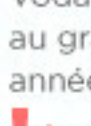
Au début des années 1990 la France invente le Bi-Bop. L'appareil permet de passer des appels téléphoniques dans la rue grâce à des bornes relais dans la ville.



### 1992 : Le GSM

(Global System for Mobile Communications)

Le réseau GSM correspond à la seconde génération pour la téléphonie mobile. En France le premier téléphone GSM français apparaît en 1992.



### 1992 : Le SMS

Le premier SMS (Short Message Service) est envoyé le 3 décembre 1992 par un ingénieur britannique, Neil Papworth, via l'opérateur Vodafone. Le SMS n'est pas au départ destiné au grand public. Ce n'est que vers la fin des années 1990 qu'il se popularise.

! Le premier texto écrit par Neil Papworth fut « Merry Christmas ».



### 1994 : Les FAI

Les fournisseurs d'accès à Internet (FAI) font leur apparition en France : Club Internet, AOL, Wanadoo.

! Sur les lignes téléphoniques, la voix et Internet ne pouvaient pas circuler ensemble... Il fallait se déconnecter pour répondre au téléphone.



### RIP 1995 : Le TAM-TAM

Les pagers, systèmes introduits dans les années 1960 aux Etats-Unis, connaissent leur apogée dans les années 1990 en France. On se souvient des Tatoo, Tam-Tam ou Kobby.



### RIP 1999 : MSN

Où comment communiquer avec ses connaissances depuis son ordinateur : MSN Messenger signale « les contacts » présents sur internet et permet le dialogue avec eux via une messagerie instantanée.

! Et on inventa les « LOL », « MDR » et autres acronymes...



## Génération 2000



### 2000 : Le Nokia 3310

Vendu à plus de 126 millions d'exemplaires, le Nokia 3310 reste l'un des téléphones emblématiques du début du millénaire. Un record battu quelques années plus tard par le Nokia 1100 et ses 200 millions d'exemplaires vendus...

! Le Nokia 3310 fait fureur chez les adolescents grâce à sa simplicité, sa solidité et le jeu du serpent.



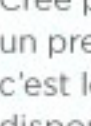
### 2002 : La 3G

En France, il nous faudra attendre 2004 pour profiter de la technologie UMTS, Universal Mobile Telecommunications System autrement appelé 3G et permettant un débit plus important.



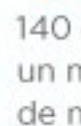
### 2003 : Skype

Ca y est ! Avec Skype, on peut passer des appels téléphoniques via Internet ! Microsoft rachète Skype en 2011 et supprime MSN en 2013.



### 2004 : Facebook

Créé par Mark Zuckerberg, Facebook apparaît dans un premier temps à l'Université d'Harvard. Aujourd'hui, c'est le réseau social le plus développé au monde : disponible dans 78 langues avec plus d'un milliard d'utilisateurs. Et Facebook a sa propre messagerie.



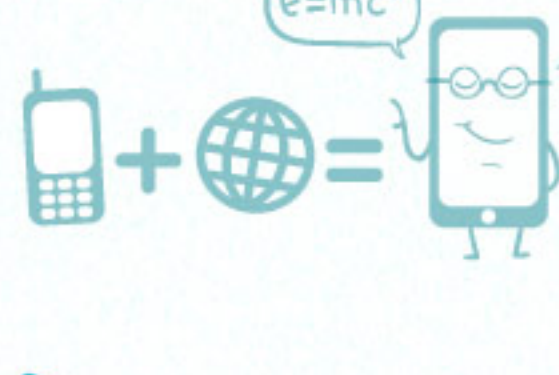
### 2006 : Twitter

140 caractères pour partager gratuitement un message appelé « tweet »... La plateforme de microblogging compte plus de 500 millions d'utilisateurs en février 2012.



### 2007 : L'iPhone

Avec le lancement de l'iPhone, c'est la révolution des smartphones grand public : un téléphone mobile intelligent capable de naviguer sur le web, d'exécuter des applications ou des logiciels.



### 2012 : La 4G

La 4G fait sa première apparition dans quelques villes françaises, autorisant des débits proches d'ADSL. Comme Internet, elle repose sur la technologie IP qui apparaît désormais comme universelle.

Pourtant la question de la neutralité d'Internet, c'est-à-dire de son utilisation sans limitation, est menacée par de grands acteurs d'Internet et certains médias, et fait aujourd'hui débat...

! Plus d'un milliard de Smartphones et de tablettes devraient être vendus en 2013 et plus de 2,5 milliards de personnes utilisent Internet dans le monde.



2,5 M



1 M



# ILITÉ

du privé

onnelle (hors amiante) ou à un accident de travail



RETRAITE À TAUX PLEIN  
DÈS  
**60 ANS**

BY LES EXPERTS MALAKOFF MÉDÉRIC

# PETITS BOULOTS

Salariés du privé



**SALARIÉ DÉCLARÉ**

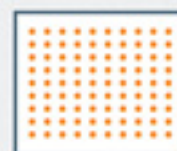
RETRAITE DE BASE

200 fois le smic horaire (de l'année travaillée)



RETRAITE COMPLÉMENTAIRE

**POINTS DE RETRAITE**



en fonction des cotisations versées

BY LES EXPERTS MALAKOFF MÉDÉRIC

# APPRENTISSAGE

Salariés du privé



# CARRIÈRE LONGUE

Salariés du privé





# LES 3 INFOS CLÉ DE LA RETRAITE

BY LES EXPERTS MALAKOFF MÉDÉRIC

## 1 MES INFORMATIONS RETRAITE

JE REÇOIS  
TOUS LES 5 ANS



RIS

À PARTIR DE  
35 ANS

EIG

À PARTIR DE  
55 ANS



# LES 3 INFOS CLÉ DE LA RETRAITE

BY LES EXPERTS MALAKOFF MÉDÉRIC

## 1 MES INFORMATIONS RETRAITE

JE REÇOIS  
TOUS LES 5 ANS



À PARTIR DE  
**35 ANS**

Relevé Individuel de Situation :

- Récapitulatif carrière (trimestres, points...)



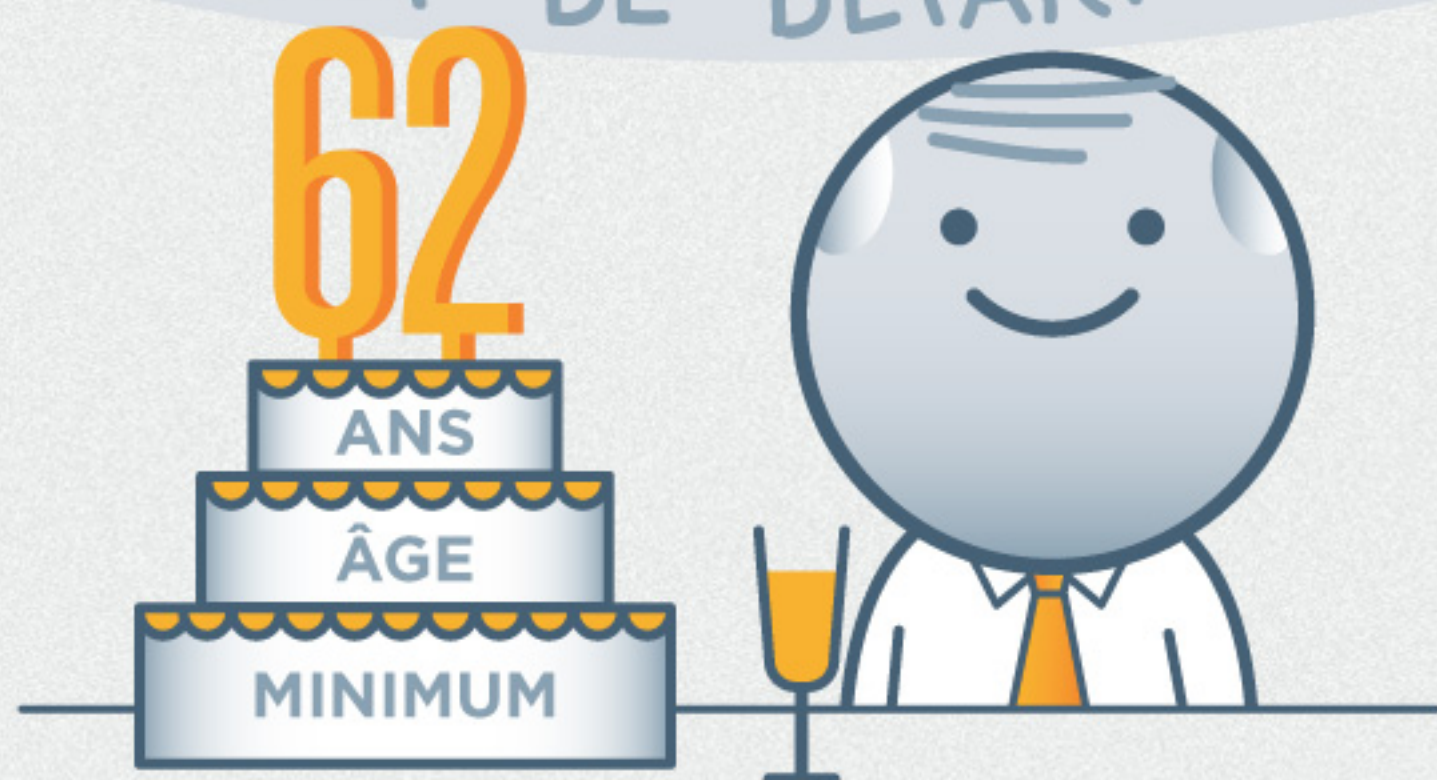
À PARTIR DE  
**55 ANS**

Estimation Indicative Globale :

- Récapitulatif carrière
- Estimation du montant

## 2 L'ÂGE DE DÉPART À LA RETRAITE

POT DE DÉPART



pour les personnes nées après 1955

**67 ANS** ÂGE TAUX PLEIN  
SANS CONDITION

## 3 RETRAITE A TAUX PLEIN



**50 %**

des 25 meilleures  
années de salaire.

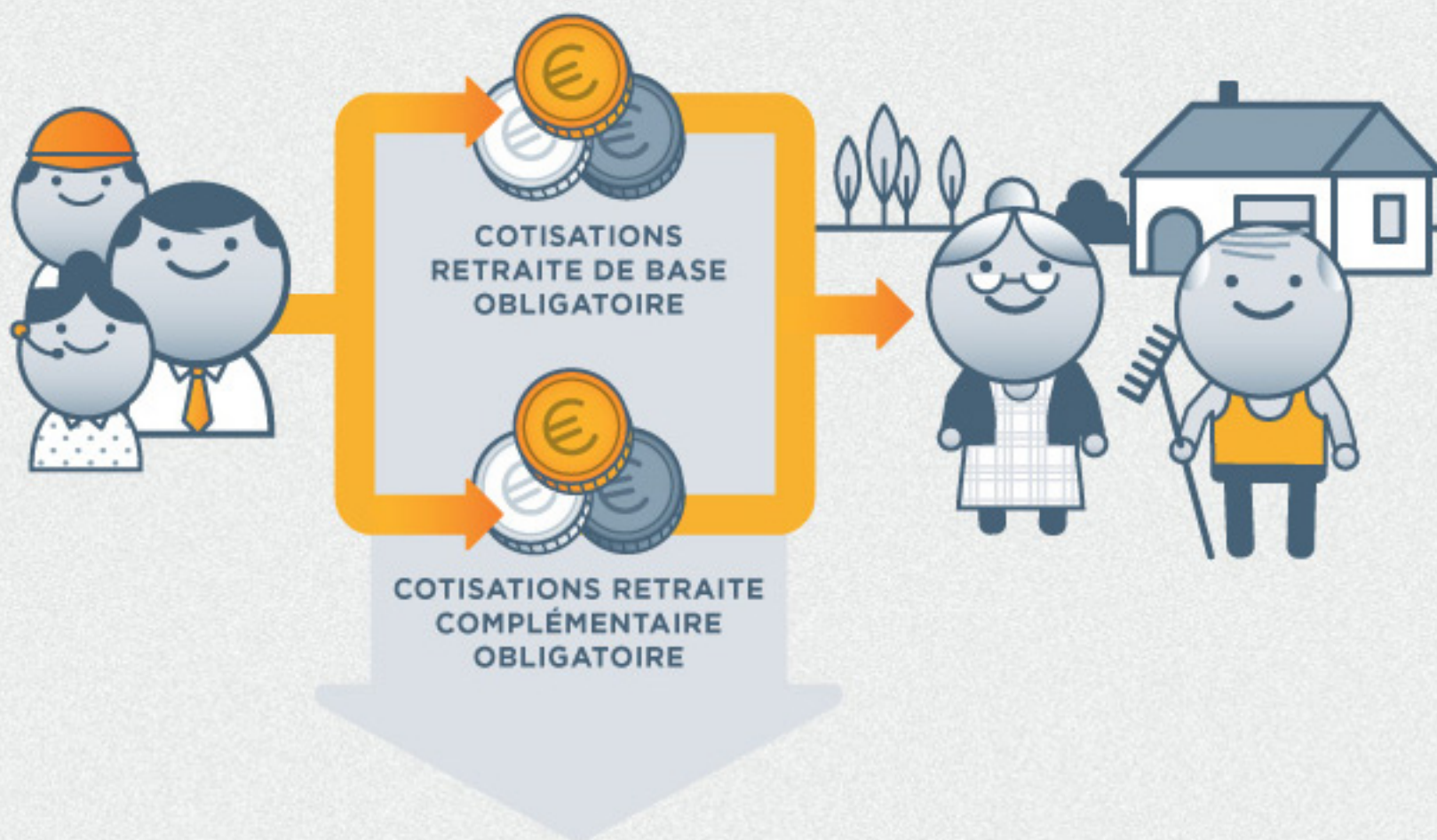
RÉGIME DE BASE



# SYSTÈME DE RÉPARTITION DES RETRAITES

**ACTIFS**

**RETRAITÉS**



## RETRAITE DES SALARIÉS DU PRIVÉ

**RETRAITE DE BASE  
OBLIGATOIRE**

**RETRAITE COMPLÉMENTAIRE  
OBLIGATOIRE**



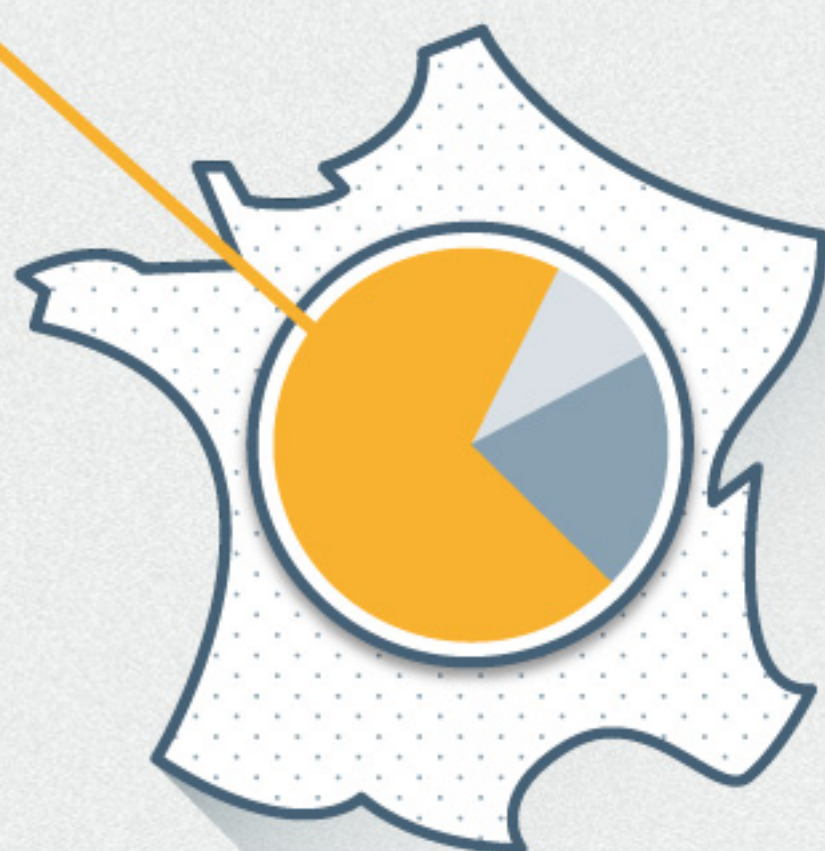
# LE SYSTÈME FRANÇAIS DE RETRAITE DES SALARIÉS DU PRIVÉ

BY LES EXPERTS MALAKOFF MÉDÉRIC

## CATÉGORIES DES RÉGIMES DE RETRAITE

# 70%

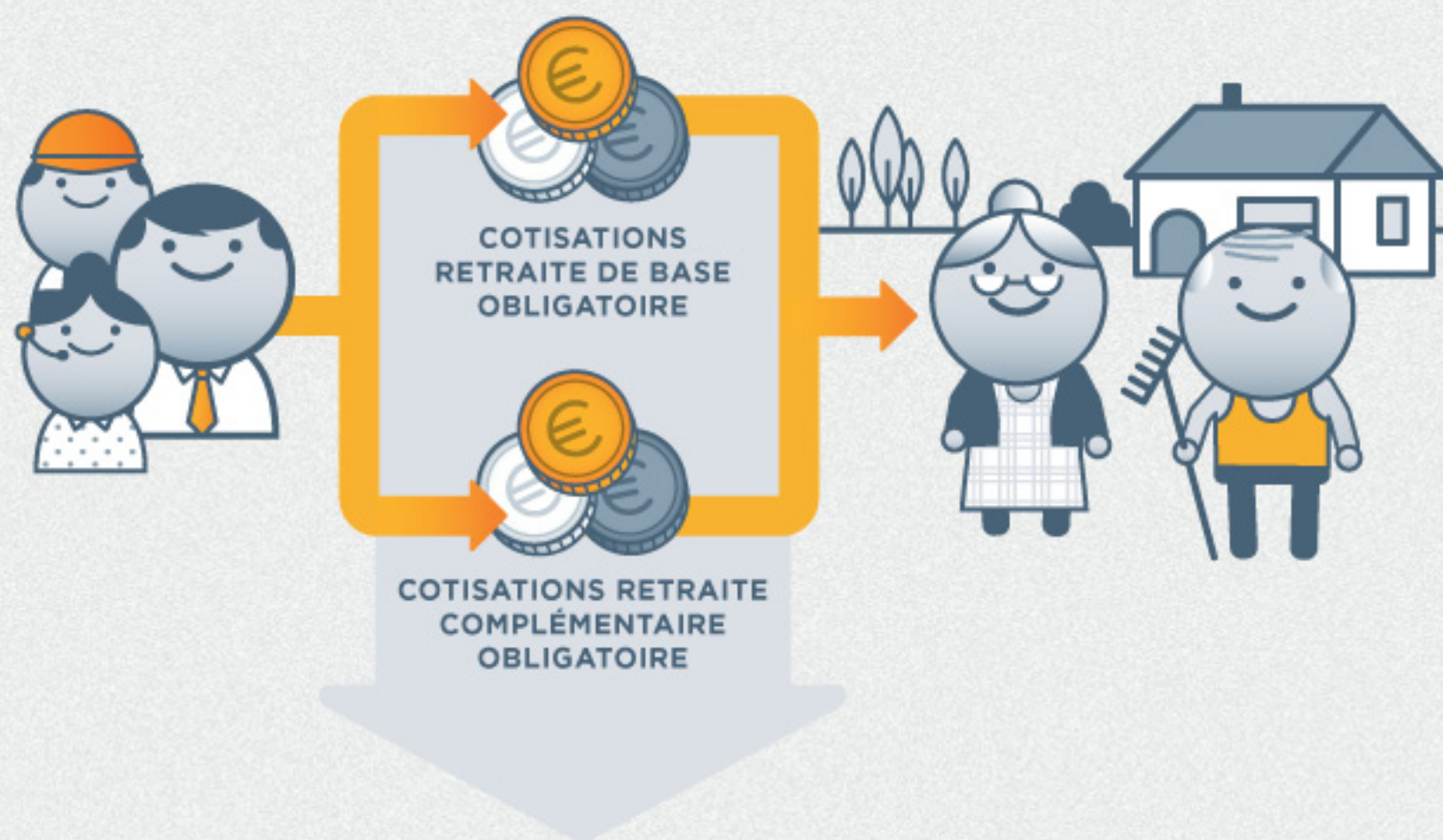
DES ACTIFS SONT  
SALARIÉS DU PRIVÉ.



## SYSTÈME DE RÉPARTITION DES RETRAITES

**ACTIFS**

**RETRAITÉS**



## RETRAITE DES SALARIÉS DU PRIVÉ

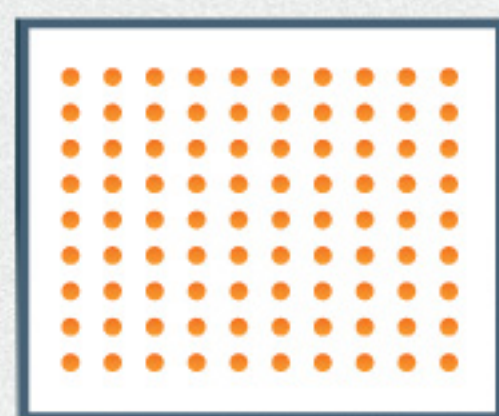
**RETRAITE DE BASE  
OBLIGATOIRE**



**CALCULÉE EN TRIMESTRES**

PAYÉE PAR LE RÉGIME DE BASE

**RETRAITE COMPLÉMENTAIRE  
OBLIGATOIRE**



**CALCULÉE EN POINTS**

PAYÉE PAR L'AGIRC-ARRCO





# LES MOYENS DE PAIEMENT PRÉFÉRÉS DES EUROPÉENS

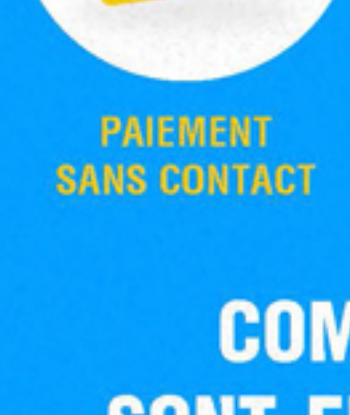
BAROMÈTRE EUROPÉEN DU RAPPORT AUX PAIEMENTS

RÉALISÉ PAR HARRIS INTERACTIVE POUR

**CRÉDIT AGRICOLE**  
CARDS & PAYMENTS

En 2014,  
les consommateurs européens  
n'ont jamais eu autant de moyens  
de paiement à leur disposition :

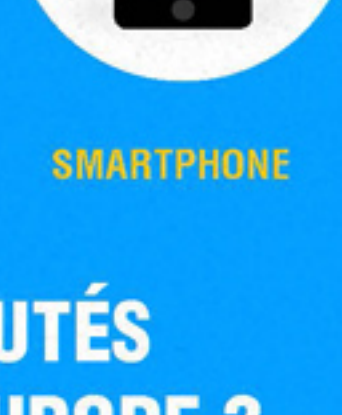
## MOYENS TRADITIONNELS DE PAIEMENT



CARTE BANCAIRE



ESPÈCES



CHÈQUES

## NOUVEAUX MOYENS DE PAIEMENT



PAIEMENT SANS CONTACT



PORTE-MONNAIE ÉLECTRONIQUE



SMARTPHONE

## COMMENT CES NOUVEAUTÉS SONT-ELLES PERÇUES EN EUROPE ?

POUR LA 1<sup>ÈRE</sup> ÉDITION DU BAROMÈTRE, Crédit Agricole Cards & Payments a choisi de réaliser l'étude dans 4 pays européens : la France, l'Allemagne, l'Italie, la Pologne.



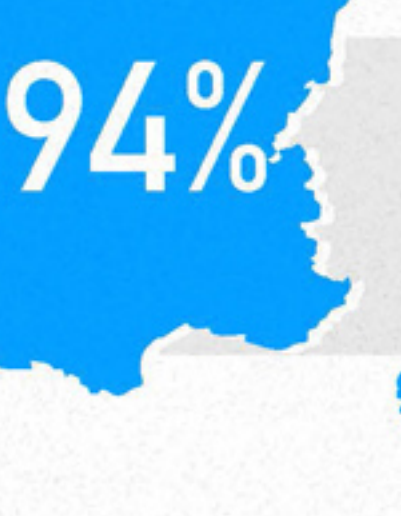
LA CARTE BANCAIRE EST LE MOYEN DE PAIEMENT PRÉFÉRÉ DE TOUS LES EUROPÉENS.

la trouvent pratique et 75% trouvent qu'elle inspire confiance.

**88%**

ET GRÂCE AU SANS CONTACT, LA CARTE BANCAIRE A DE L'AVENIR !

Le sans contact est encore peu utilisé... mais il séduit.



**1/4**

des Européens souhaite utiliser le paiement sans contact plus souvent.

## LES SÉNIORS N'AIMENT PAS L'INNOVATION ? **FAUX**

**20%**

des 50-64 ans utilisent déjà la carte sans contact et le porte-monnaie électronique, et **20%** souhaiteraient les utiliser plus souvent !

## LES FRANÇAIS, CHAMPIONS DE LA CARTE BANCAIRE !

Pays d'origine de la carte bancaire, c'est la France qui a su démontrer la **solidité**, la **fiabilité** et la **sécurité** de ce moyen de paiement. 94% des Français l'utilisent régulièrement.



## LES ITALIENS SONT PLUS ATTACHÉS AUX ESPÈCES QUE LES ALLEMANDS ? **FAUX**



Étonnamment, **53%** des Italiens sont favorables à la disparition des espèces, alors que seuls **26%** des Européens sont favorables à cette évolution.

Les Allemands quant à eux sont les plus grands utilisateurs des espèces (**94%**).

## LA POLOGNE, CHAMPIONNE DES MOYENS DE PAIEMENT DÉMATÉRIALISÉS !

Les Polonais utilisent beaucoup plus la carte sans contact (**69% d'utilisation régulière**), le virement, le paiement par Smartphone (14%) et le porte-monnaie électronique que les autres pays d'Europe.

**69%**



**14%**



## MODERNITÉ PRATICITÉ

### LES EUROPÉENS SONT OUVERTS AUX NOUVEAUX MOYENS DE PAIEMENT.

La modernité et la praticité sont les avantages les plus cités, que ce soit pour le porte-monnaie électronique (**55% et 49%**), la carte bancaire sans contact (**54% et 52%**) ou le paiement via smartphone (**55% et 47%**).

### DE FORTES DISPARITÉS SUR LE TERRAIN DE LA CONFIANCE

Les **Polonais** sont les plus confiants : **19%** n'hésiteraient pas à confier leur code à un ami. À l'inverse, les Allemands sont les plus méfiants : **moins d'un Allemand sur trois** confierait son code à l'un de ses enfants... Les **Italiens** sont très « famille » : ils confieraient facilement leur code à leur conjoint (**69%**), parent (**48%**) ou enfant (**48%**)... mais difficilement à un ami ou un collègue !



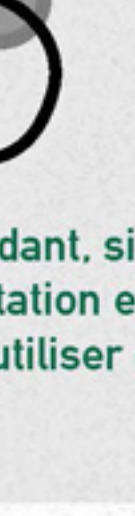
## ET EN FRANCE ? UN FRENCH PARADOX

Alors que **2 Européens sur 3** sont favorables à la disparition du chèque, les Français y restent attachés.

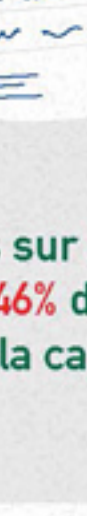
**44%**



**11%**



**5%**



**2%**



TAUX D'UTILISATION DU CHÈQUE, PAR PAYS.

## SAVEZ-VOUS OÙ LE CHÈQUE EST LE PLUS UTILISÉ EN FRANCE ?

**CHEZ LE MÉDECIN.**



Cependant, si 1 Français sur 2 règle sa consultation en chèque, **46%** d'entre eux aimeraient utiliser davantage la carte bancaire.

Même s'il y a encore des spécificités nationales sur les usages et pratiques en matière de moyens de paiement, les attentes des consommateurs européens commencent à converger.



Sciences Express Bienvenue

www.sciences-express.com/club/algebralzar/

## Algebralzar

Recherche des cartes de ressources en Mathématiques sur UniSciEl et Beebac... Viens poser tes questions et échanger...

- Retour à la carte
- Messages
- Mon compte
- Déconnexion
- Pause

Salut... Salut tu réponds : si deux suites  $u_n$  et  $v_n$  convergent, est-ce que  $u_n v_n$  converge ? Donne moi un exemple. C'est une question du concours de mathématiques que j'ai gagné.

Répondre

Sciences express est une création de UniSciEl, l'Université des Sciences en Ligne et de Beebac, le réseau social pédagogique. UniSciEl est l'Université numérique des sciences fondamentales (Mathématiques, Physique, Chimie, Informatique, Sciences de la Vie, de la Terre et de l'Univers). Elle regroupe une centaine d'établissements universitaires français. UniSciEl propose en outre plusieurs milliers de ressources pédagogiques universitaires de qualité de type cours, exercices, examens, simulations, vidéos... Le réseau Beebac (plus de 18000 membres) permet de retrouver des milliers de ressources et de poser des questions à la communauté.

Informations personnelles

Méthodes rigides

À propos

Sciences Express Bienvenue

www.sciences-express.com/club/biozaville/

## Biozaville

Recherche des cartes de ressources en Sciences de la Vie et de la Terre sur UniSciEl et Beebac... Viens poser tes questions et échanger...

- Retour à la carte
- Messages
- Mon compte
- Déconnexion
- Pause

Salut bonjour au centre de recherches de Biozaville, dis moi : D'après ce qu'on nous apprend il y a 2 des brins dans la molécule de l'ADN...

Répondre

Sciences express est une création de UniSciEl, l'Université des Sciences en Ligne et de Beebac, le réseau social pédagogique. UniSciEl est l'Université numérique des sciences fondamentales (Mathématiques, Physique, Chimie, Informatique, Sciences de la Vie, de la Terre et de l'Univers). Elle regroupe une centaine d'établissements universitaires français. UniSciEl propose en outre plusieurs milliers de ressources pédagogiques universitaires de qualité de type cours, exercices, examens, simulations, vidéos... Le réseau Beebac (plus de 18000 membres) permet de retrouver des milliers de ressources et de poser des questions à la communauté.

Informations personnelles

Méthodes rigides

À propos

Sciences Express Bienvenue

www.sciences-express.com/club/chimicago/

## Chimicago

Recherche des cartes de ressources en Chimie sur UniSciEl et Beebac... Viens poser tes questions et échanger...

- Retour à la carte
- Messages
- Mon compte
- Déconnexion
- Pause

Choisis une ville et réponds aux 2 énigmes posées par les habitants, en retrouvant les 3 indices cachés dans chaque clic. Pour accéder à la salle du trésor, il faut avoir résolu les 6 villes.

Choisis une ville et réponds aux 2 énigmes posées par les habitants, en retrouvant les 3 indices cachés dans chaque clic. Pour accéder à la salle du trésor, il faut avoir résolu les 6 villes.

Sciences express est une création de UniSciEl, l'Université des Sciences en Ligne et de Beebac, le réseau social pédagogique. UniSciEl est l'Université numérique des sciences fondamentales (Mathématiques, Physique, Chimie, Informatique, Sciences de la Vie, de la Terre et de l'Univers). Elle regroupe une centaine d'établissements universitaires français. UniSciEl propose en outre plusieurs milliers de ressources pédagogiques universitaires de qualité de type cours, exercices, examens, simulations, vidéos... Le réseau Beebac (plus de 18000 membres) permet de retrouver des milliers de ressources et de poser des questions à la communauté.

Informations personnelles

Méthodes rigides

À propos

Sciences Express Bienvenue

www.sciences-express.com/club/chimicago/

## Chimicago

Recherche des cartes de ressources en Chimie sur UniSciEl et Beebac... Viens poser tes questions et échanger...

- Retour à la carte
- Messages
- Mon compte
- Déconnexion
- Pause

Recherche pour chimistes, Bienvenue à Chimicago, les habitants de la question, dis moi : une molécule neutre faite d'atomes est un assemblage de combien d'atomes ?

Si j'ai besoin de la réponse, mes documents peuvent m'aider...

Répondre

Sciences express est une création de UniSciEl, l'Université des Sciences en Ligne et de Beebac, le réseau social pédagogique. UniSciEl est l'Université numérique des sciences fondamentales (Mathématiques, Physique, Chimie, Informatique, Sciences de la Vie, de la Terre et de l'Univers). Elle regroupe une centaine d'établissements universitaires français. UniSciEl propose en outre plusieurs milliers de ressources pédagogiques universitaires de qualité de type cours, exercices, examens, simulations, vidéos... Le réseau Beebac (plus de 18000 membres) permet de retrouver des milliers de ressources et de poser des questions à la communauté.

Informations personnelles

Méthodes rigides

À propos

Sciences Express Bienvenue

www.sciences-express.com/club/chimicago/

## Chimicago

Recherche des cartes de ressources en Chimie sur UniSciEl et Beebac... Viens poser tes questions et échanger...

- Retour à la carte
- Messages
- Mon compte
- Déconnexion
- Pause

Salut bonjour, ça fait plaisir de te rencontrer. J'espère que ton voyage de chimie t'a plu. Viens poser tes questions, pour obtenir nos cours, vidéos, simulations rigides et plus encore.

Informations des cartes

Répondre

Votre réponse :

- Quel est le nom ?
- Quel est le nom ?
- Quel est le nom ?

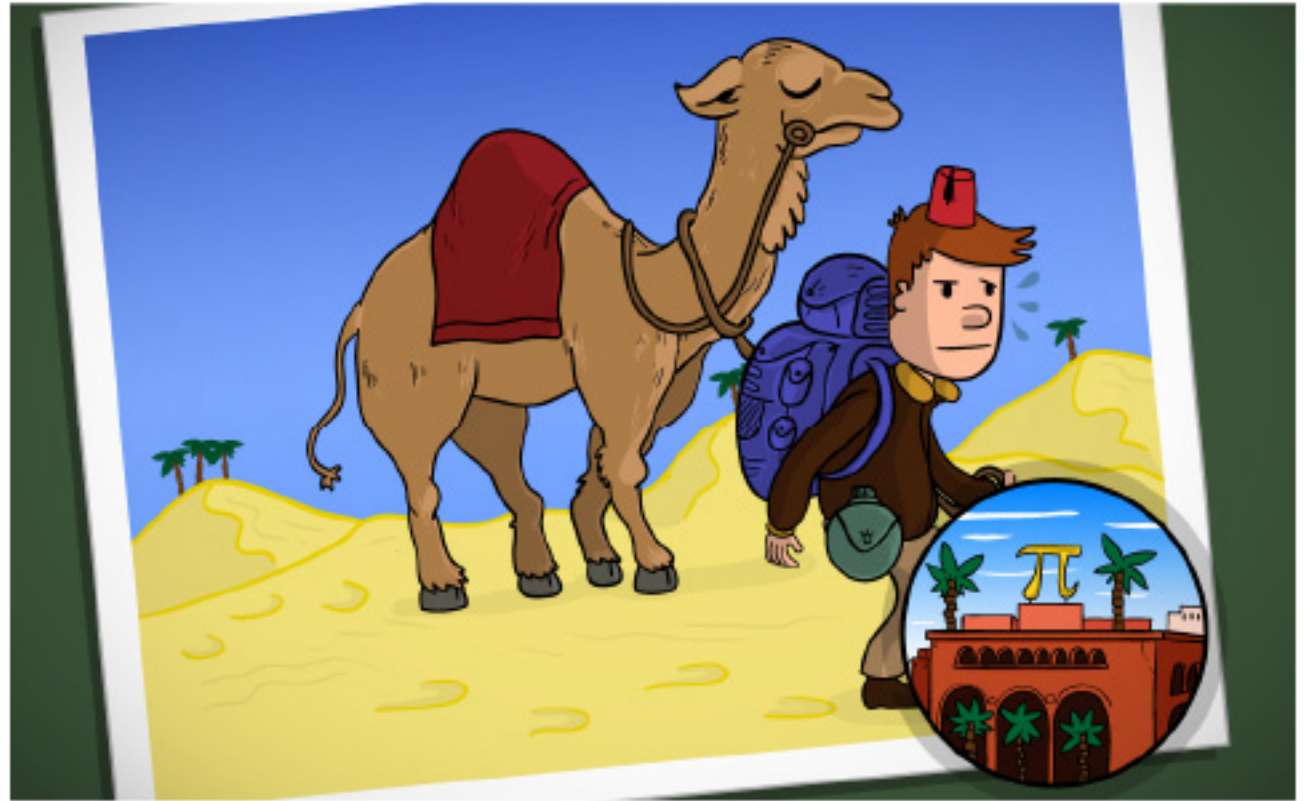
Sciences express est une création de UniSciEl, l'Université des Sciences en Ligne et de Beebac, le réseau social pédagogique. UniSciEl est l'Université numérique des sciences fondamentales (Mathématiques, Physique, Chimie, Informatique, Sciences de la Vie, de la Terre et de l'Univers). Elle regroupe une centaine d'établissements universitaires français. UniSciEl propose en outre plusieurs milliers de ressources pédagogiques universitaires de qualité de type cours, exercices, examens, simulations, vidéos... Le réseau Beebac (plus de 18000 membres) permet de retrouver des milliers de ressources et de poser des questions à la communauté.

Informations personnelles

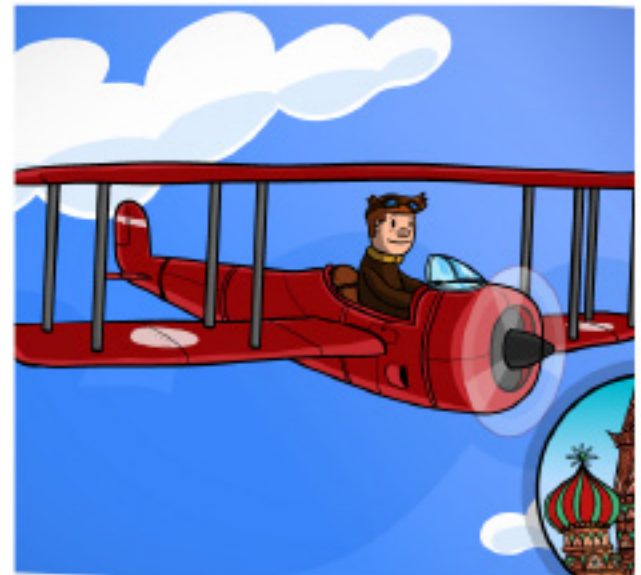
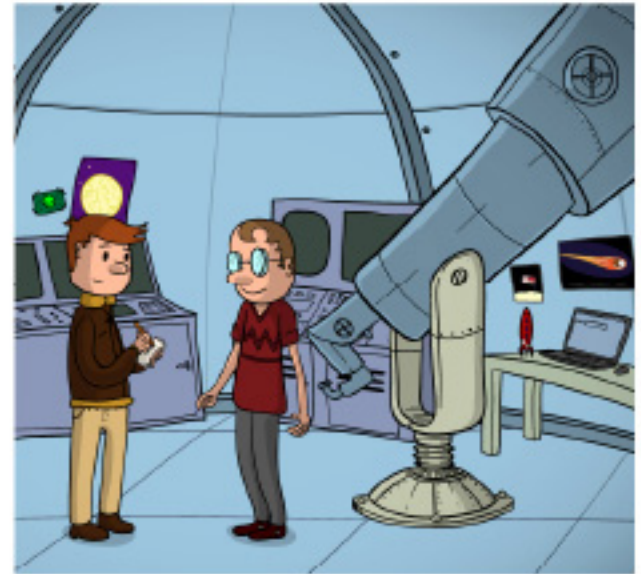
Méthodes rigides

À propos





































NKOB '18



